
	MO1	
	Manuale per l'Installazione MO1Sync	

MO1

Manuale per l'Installazione MO1Sync

Indice:

1.	Introduzione	3
2.	Requisiti Indispensabili	3
3.	Installazione del Driver Passo per Passo.....	3
3.1	Installazione Driver: Passo 1	3
3.2	Installazione Driver: Passo 2	4
3.3	Installazione Driver: Passo 3	5
4.	Installazione di MO1Sync	7
4.1	Installazione MO1Sync: Passo 1	7
4.2	Installazione MO1Sync: Passo 2	8

	MO1	
	Manuale per l'Installazione MO1Sync	

1. Introduzione

Questo manuale è una guida veloce per la corretta installazione dell'applicazione MO1Sync.

MO1Sync è un'applicazione software creata da IMAGINARIUM che permette di gestire l'agenda MO1 attraverso il computer, semplicemente collegando il MO1 e il PC con un semplice cavo.

Questo manuale vi guiderà anche nella corretta installazione del driver dell'applicazione MO1Sync.



E' necessaria la corretta installazione del driver contenuto nel CD, per garantire il funzionamento dell'agenda del MO1.

IMPORTANTE

2. Requisiti Indispensabili

Per poter installare ed avviare completamente l'applicazione MO1Sync si necessitano tutti i seguenti componenti:

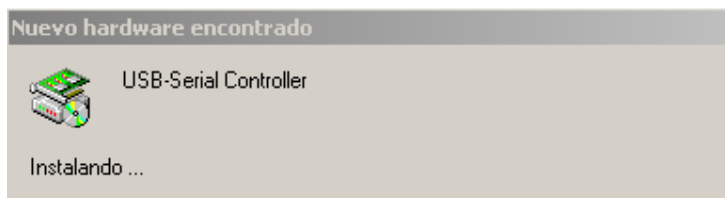
1. Pack MO1 (contiene tra l'altro: "telefono MO1", "cavo USB-Serie" e "CD-ROM MO1Sync")
2. Computer dotato di sistema operativo (W98, WMe, W2000, WXP, W2003 o Vista)
3. Porta USB libera nel PC.
4. Lettore di CD-ROM nel PC.

3. Installazione del Driver Passo per Passo

3.1 Installazione Driver: Passo 1

Collegare il cavo USB-Serie contenuto nel MO1 al PC.

Il computer controllerà se c'è già il driver installato.

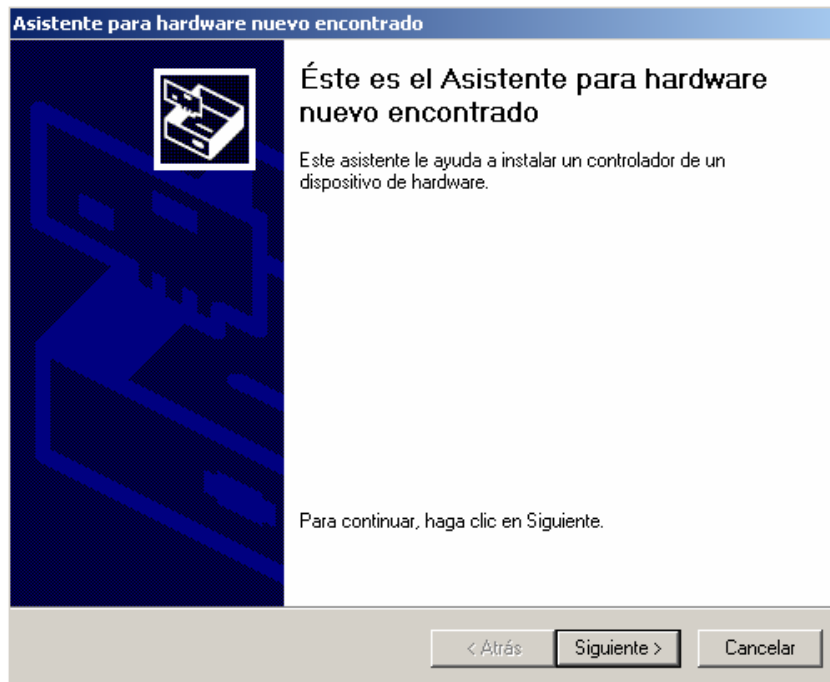


Nel caso in cui il driver sia già installato si può saltare il punto 3 di questo manuale e andare direttamente al punto 4 dello stesso.

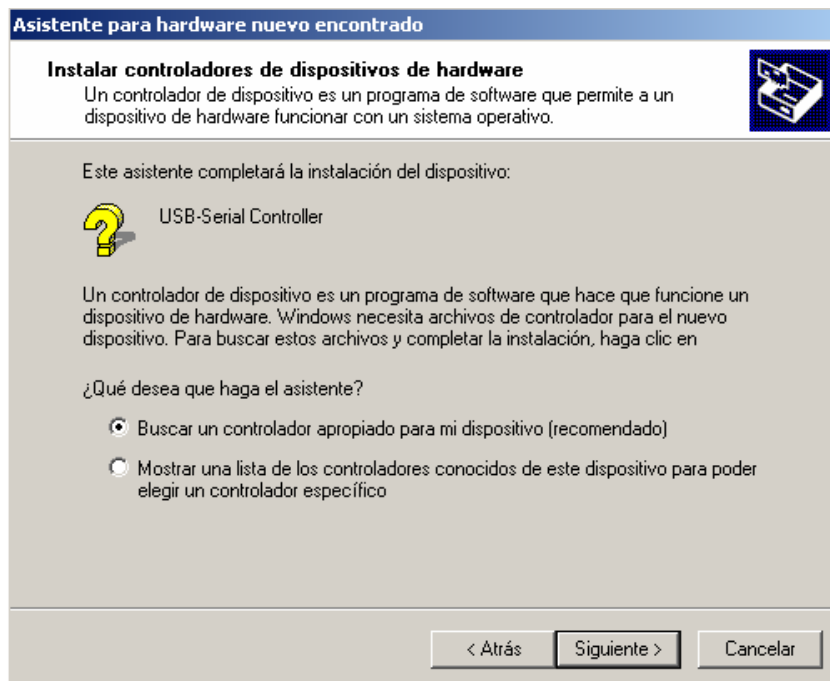
OSSERVAZIONE

3.2 Installazione Driver: Passo 2

Dopodiché si aprirà il seguente quadro di dialogo:

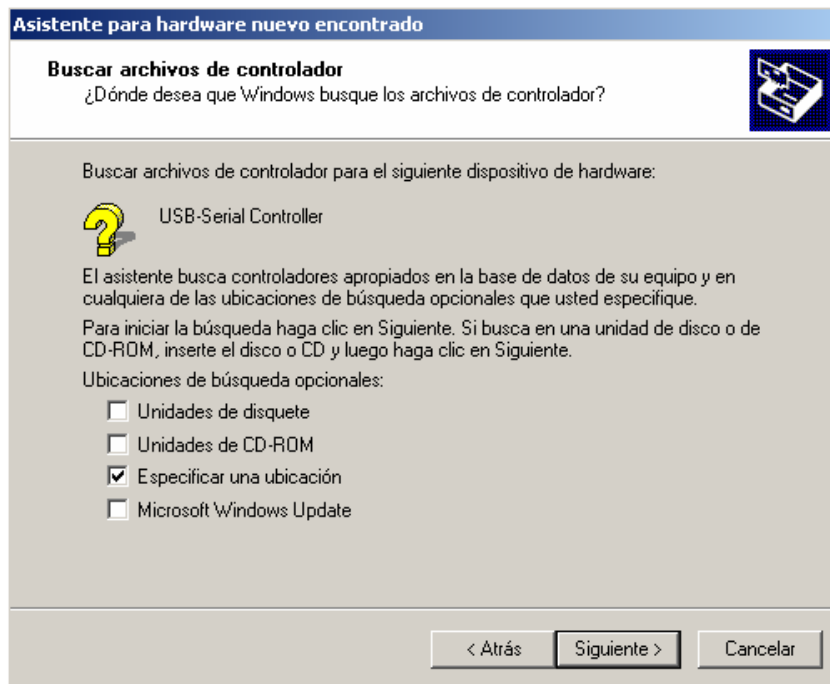


Premere il bottone **Avanti >** e comparirà un altro quadro di dialogo:



Premere di nuovo il bottone **Avanti** selezionando l'azione mostrata nello schermo.

Comparirà una nuova schermata, selezionare la casella indicata nell'immagine e continuare il processo premendo ancora una volta il bottone **Avanti** >:



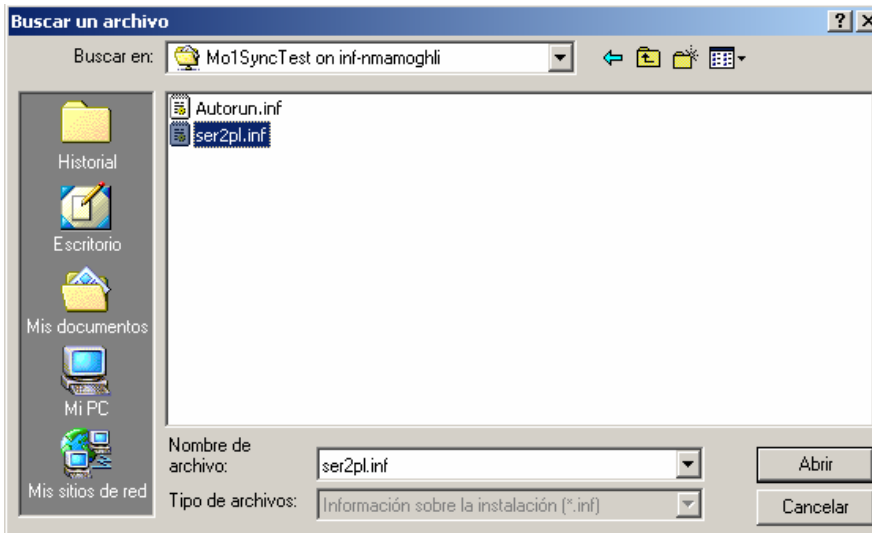
Si raccomanda di selezionare anche la casella Unità CD-ROM, per abilitare una ricerca automatica nell'unità CD-ROM.

OSSERVAZIONE

3.3 Installazione Driver: Passo 3

Si aprirà un altro quadro di dialogo, chiedendo di selezionare il driver dell'applicazione.

Selezionare il file **ser2pl.inf** contenuto nel CD-ROM:

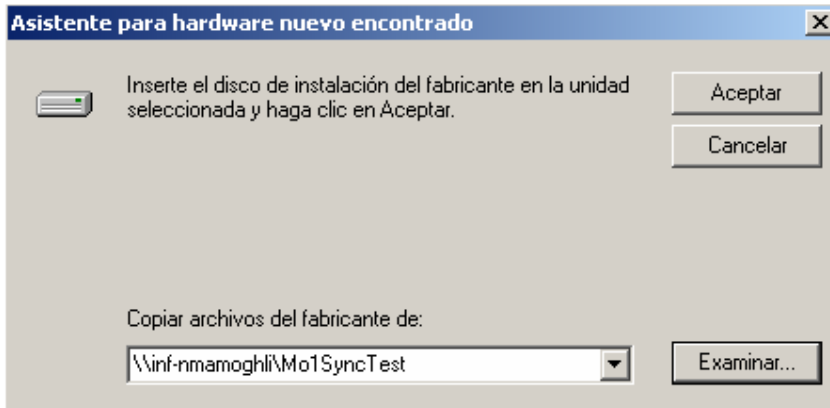


E' possibile che il driver sia in un'altra ubicazione, potrebbe essere stato scaricato dal nostro sito e salvato in una cartella diversa.

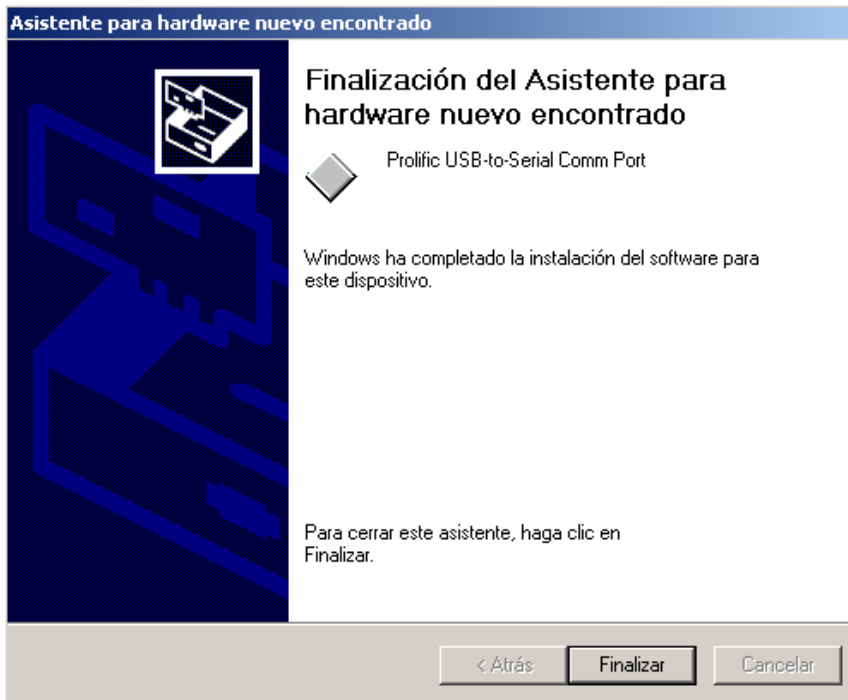
Si deve soltanto raggiungere tale cartella e selezionare il file **ser2pl.inf**.

IMPORTANTE

Successivamente si aprirà un altro quadro di dialogo di conferma che mostrerà il percorso completo del file selezionato, premere il bottone OK per concludere il processo di selezione.



Infine comparirà un ultimo quadro di dialogo confermando la conclusione dell'installazione del driver:



Premendo il bottone Fine si concluderà il processo di installazione.



Dipendendo dalla versione di WINDOWS installata, i quadri di dialogo qui mostrati potrebbero essere leggermente diversi, e presentare qualche schermata aggiuntiva oppure potrebbe non essere presente qualcuno dei passi descritti.

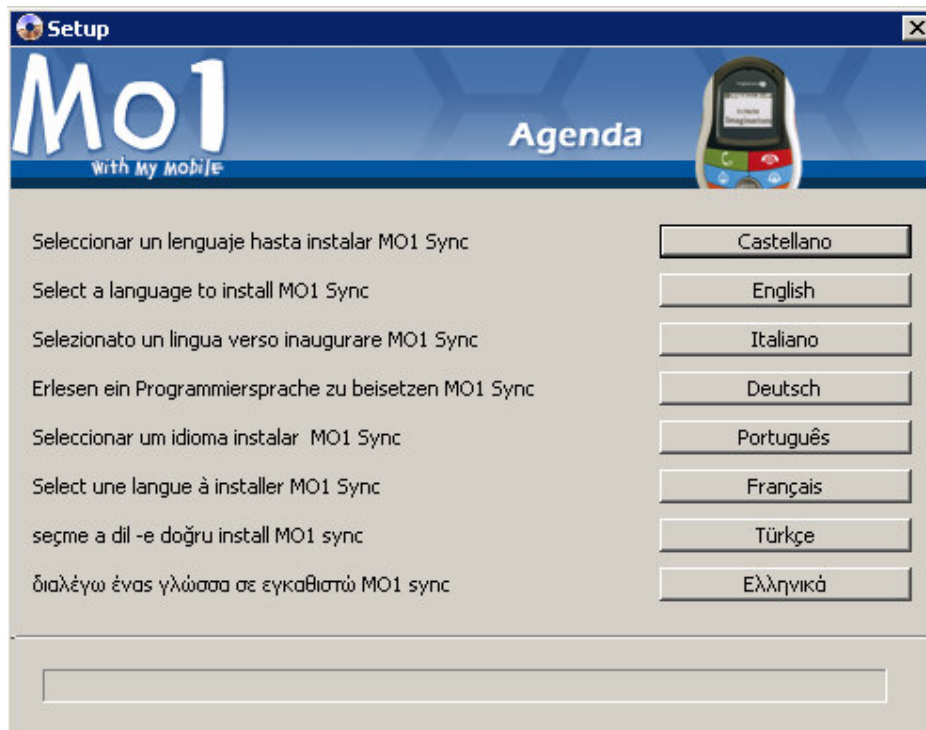
OSSERVAZIONE

4. Installazione di MO1Sync



4.1 Installazione MO1Sync: Passo 1

Inserire il CD-ROM fornito con il MO1 nell'unità CD-ROM del PC.

Se l'unità CD-ROM ha l'avvio automatico abilitato, comparirà automaticamente la seguente schermata:



Nel caso in cui questa schermata non dovesse comparire, procedere nel modo seguente:

- ❖ Cliccare due volte sull'icona **RISORSE DEL COMPUTER** sul desktop  del PC.
- ❖ Cliccare con il tasto destro del mouse sull'icona dell'unità CD-ROM corrispondente:  e si aprirà un menù simile a quello seguente:

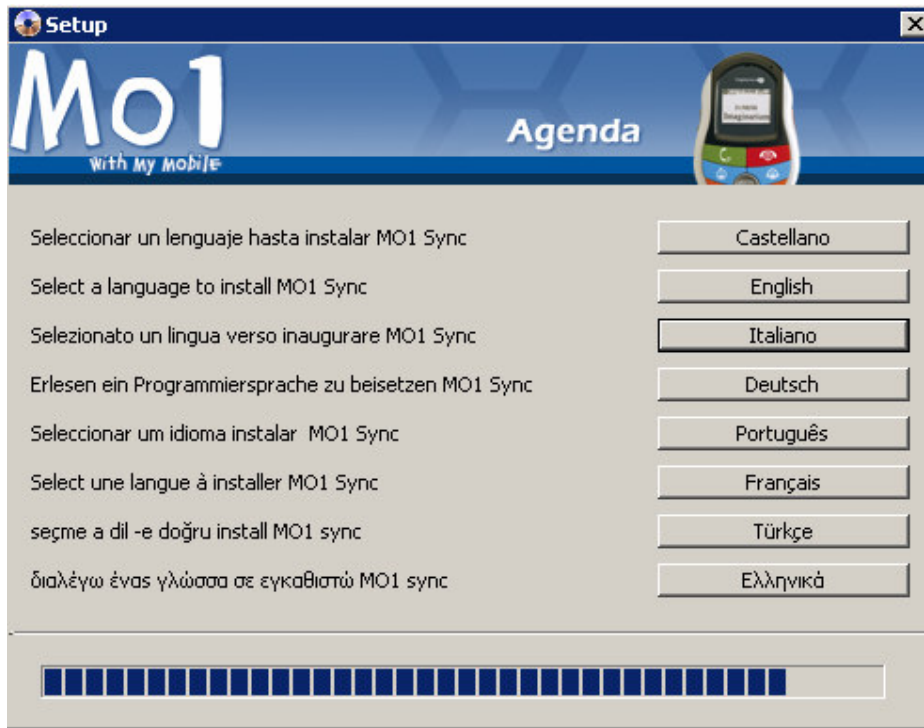


- ❖ Dopo premere su **Autoplay**.
- ❖ In modo automatico si aprirà la schermata precedentemente descritta.

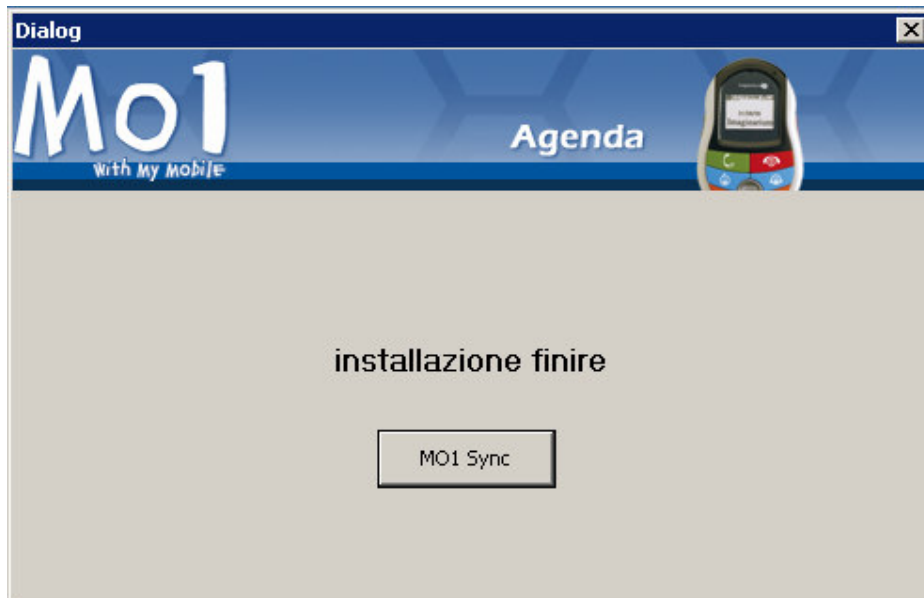
4.2 Installazione MO1Sync: Passo 2

Cliccare sul bottone corrispondente alla lingua in cui si desidera installare l'applicazione.

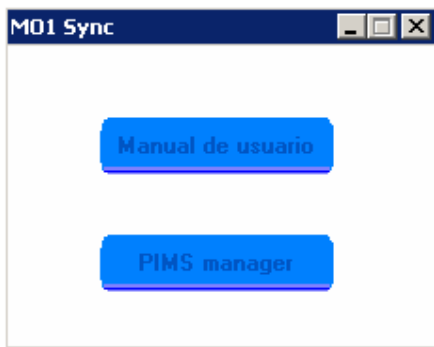
Si potrà vedere l'avanzamento della barra di progresso, come nella seguente immagine:



Quando il processo si sarà concluso, comparirà un'altra schermata che chiederà di avviare l'applicazione:



Cliccando sul bottone **MO1 Sync** di questa schermata, l'applicazione si avvierà e si potrà vedere la seguente schermata:



Se si preme il tasto **PIMS manager** la schermata principale di MO1Sync comparirà in primo piano:




Prima di avviare l'applicazione si devono verificare i seguenti punti:



OSSERVAZIONE

1. Corretta installazione del driver di MO1Sync
2. Che il cavo USB-Serie sia collegato correttamente sia al MO1 sia al PC.
3. Il MO1 deve avere correttamente inserita la sua SIM.
4. Che il MO1 sia acceso.

 Imaginarium® ItsMagical®	MO1	
	Manuale per l'Installazione MO1Sync	